

UBIKPTT



UBIK-PTT



INGENIERIA EN MOVIMIENTO
COMUNICACIÓN GLOBAL EN TUS MANOS

SERVICIO EN GEOLOCALIZACIÓN Y COMUNICACIÓN PTT.

Brindamos una solución eficiente en comunicación, **Localización en tiempo real** y gestión a través de su propio acceso a nuestra plataforma web, por supuesto con múltiples **Herramientas, Funciones y Alertas**, totalmente personalizadas conforme a necesidades del cliente, así como una consola de despacho donde el monitorista podrá tener acceso y control sobre todos los dispositivos, canales, funciones y más. Todo en un mismo lugar, cuenta con un poderoso **SIM IOT M2M CONECTA®** capaz de mantener una comunicación efectiva entre dispositivos, logrando una **Conectividad en segundos con hasta 6 Redes Móviles** nacionales e internacionales como lo son Telcel, Claro, AT&T, T-Mobile, Movistar y Vodafone por lo que el usuario siempre tendrá **Cobertura en cualquier parte del mundo.**

SOLUCIONES

- ✓ Comunicación efectiva grupal y privada entre usuarios
- ✓ Gestión y administración del personal
- ✓ Gestión y administración de uso
- ✓ Gestión y administración para personal de reparto
- ✓ Gestión y administración para empresas que brindan servicios a domicilio
- ✓ Localización en tiempo real del usuario y del dispositivo
- ✓ Gestión, administración y monitoreo del dispositivo desde la plataforma web

FUNCIONES

- ✓ Canales privados y encriptados
- ✓ Cifrado protocolo RSA/AES
- ✓ Historial de grabación PTT
- ✓ Botón de Pánico SOS
- ✓ Llamada privada y grupal
- ✓ Gestión de canal grupal
- ✓ Localización en tiempo real
- ✓ Conectividad en múltiples dispositivos (App móvil, PC o Radio)
- ✓ Conectividad a WI FI
- ✓ Conectividad Bluetooth
- ✓ Cobertura con 6 redes móviles

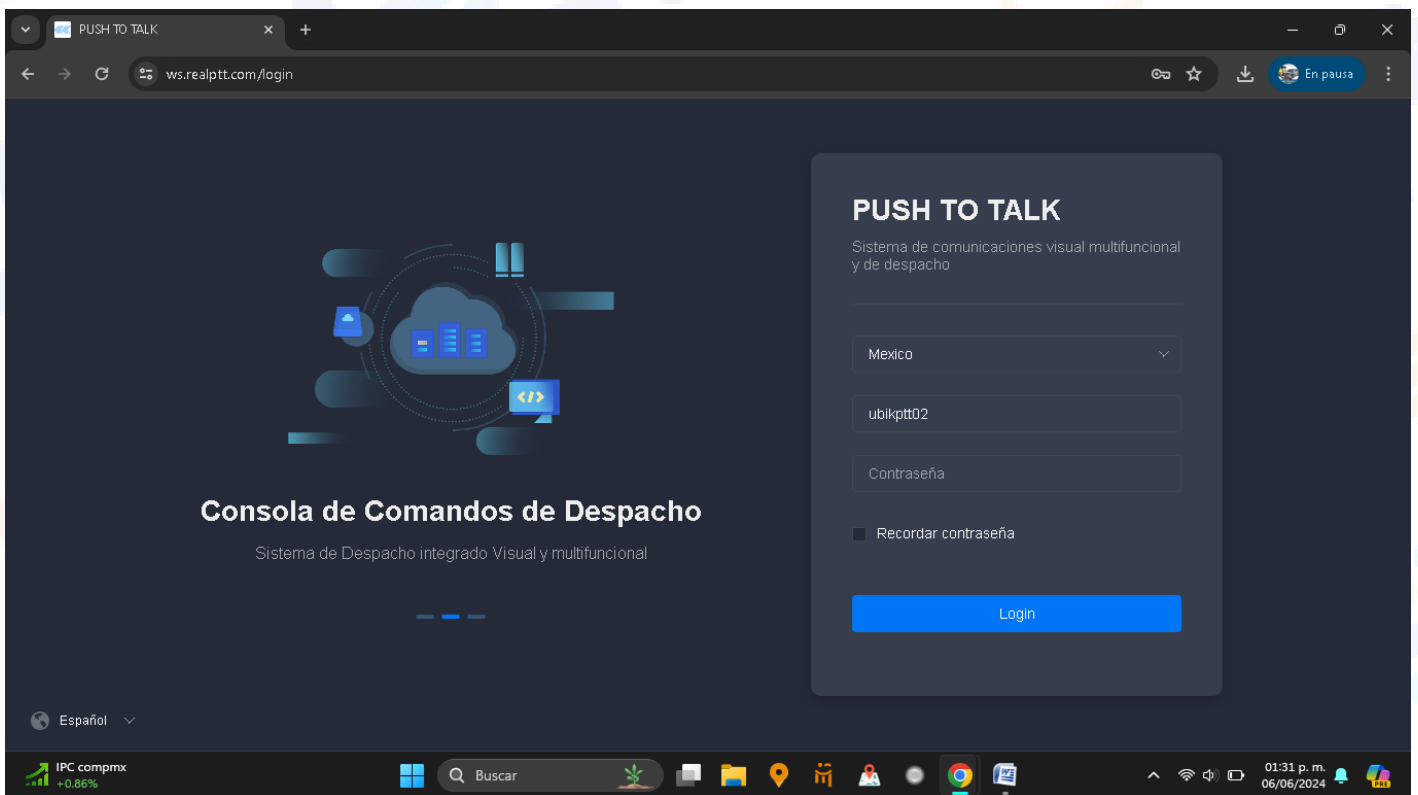
CARACTERISTICAS

- ✓ Construcción fuerte y robusta
- ✓ Resistente a caídas*
- ✓ Certificación IP68
- ✓ Resistente a agentes externos (polvo y agua)
- ✓ Profundidad de 1 metro bajo el agua hasta 5 minutos
- ✓ Botón de Pánico SOS
- ✓ Entrada para micrófono y audífonos Plug 3.5
- ✓ Soporte para portabilidad

PLATAFORMA

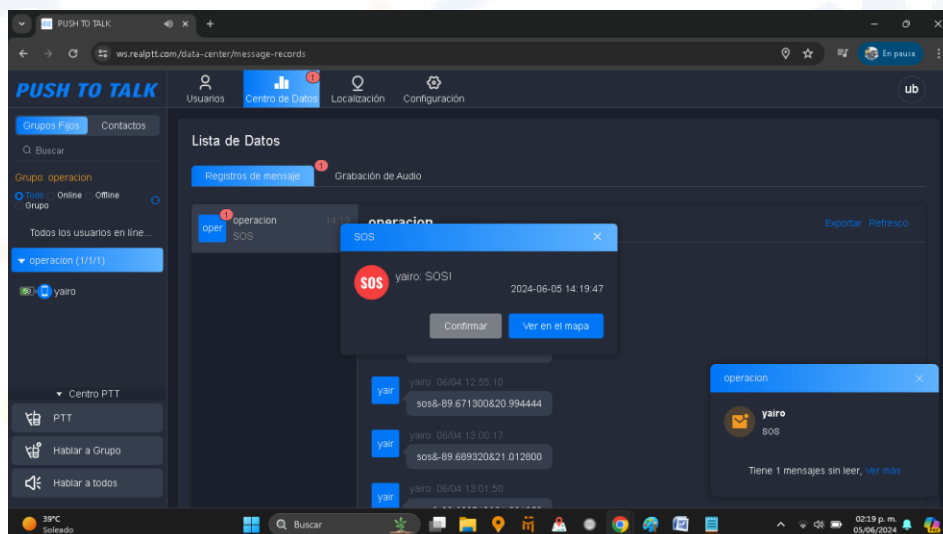
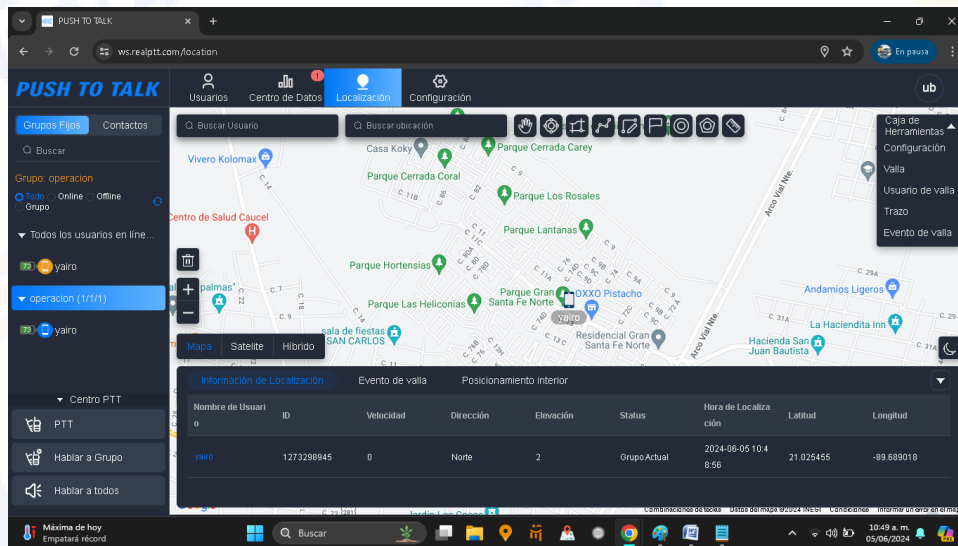
Consola de Despacho

Ingrese su cuenta y contraseña para iniciar sesión como Despachador y comience a administrar y monitorear en tiempo real sus dispositivos.



Consola de Despacho

En esta sección podrás encontrar múltiples herramientas de administración, pestañas donde podrás localizar en tiempo real el/los dispositivos que posea, administrar usuarios, consultar el Registro de mensajes como Alertas SOS, Mensajes de texto, leyendas, historial de grabación PTT, Historial de recorrido del dispositivo, Eventos de valla, Geocercas, etc.



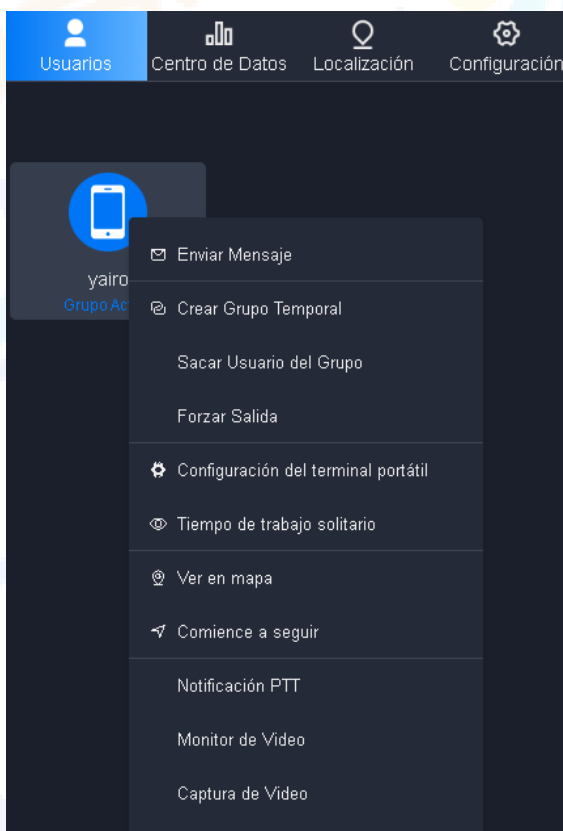
Menu y Opciones

En estas pestañas podrá encontrar diferentes funciones como:

- Usuarios
- Centro de datos
- Localización
- Configuración



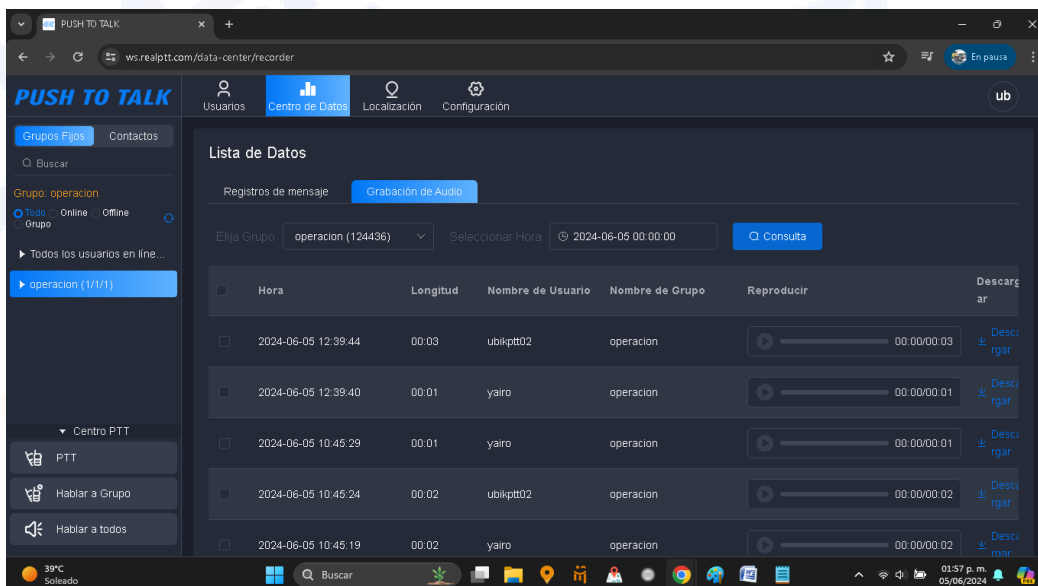
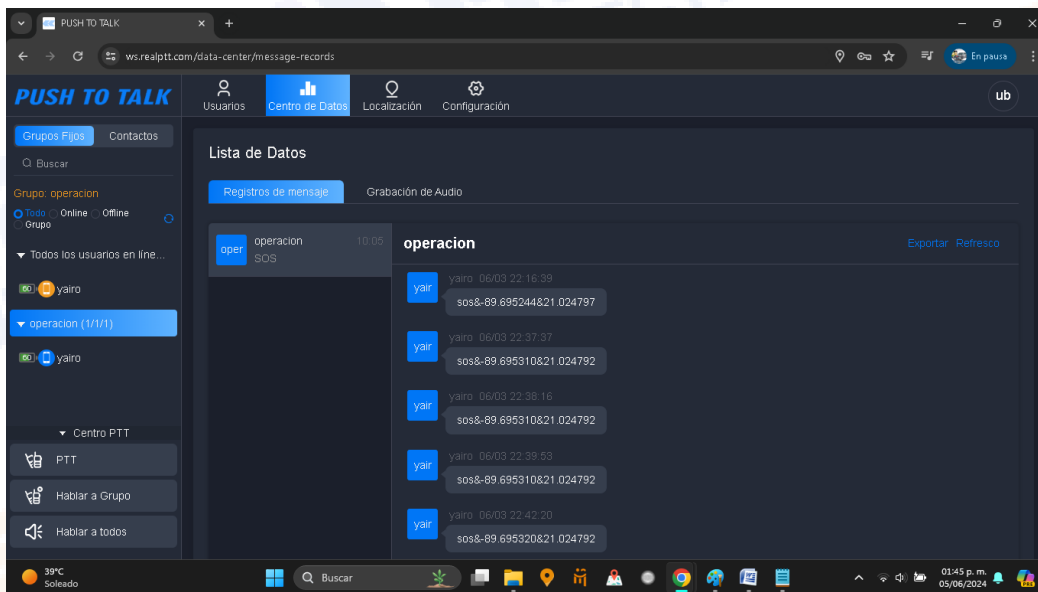
Usuarios



En esta sección usted podrá administrar a sus usuarios, enviar mensajes importantes, ingresar o eliminar usuarios a voluntad, crear grupos con el usuario seleccionado, seguimiento del mismo, ver en el mapa, configurar el tiempo de trabajador solitario si se requiere que el usuario se reporte cada determinado tiempo, etc.

Centro de datos

En esta pestaña usted podrá consultar el registro de mensajes que se han enviado, entre ellos los mensajes SOS del dispositivo, asimismo el historial de grabación, registrada y lista para ser descargada como evidencia si se llega a requerir, todos estos datos con fecha y hora correspondiente.

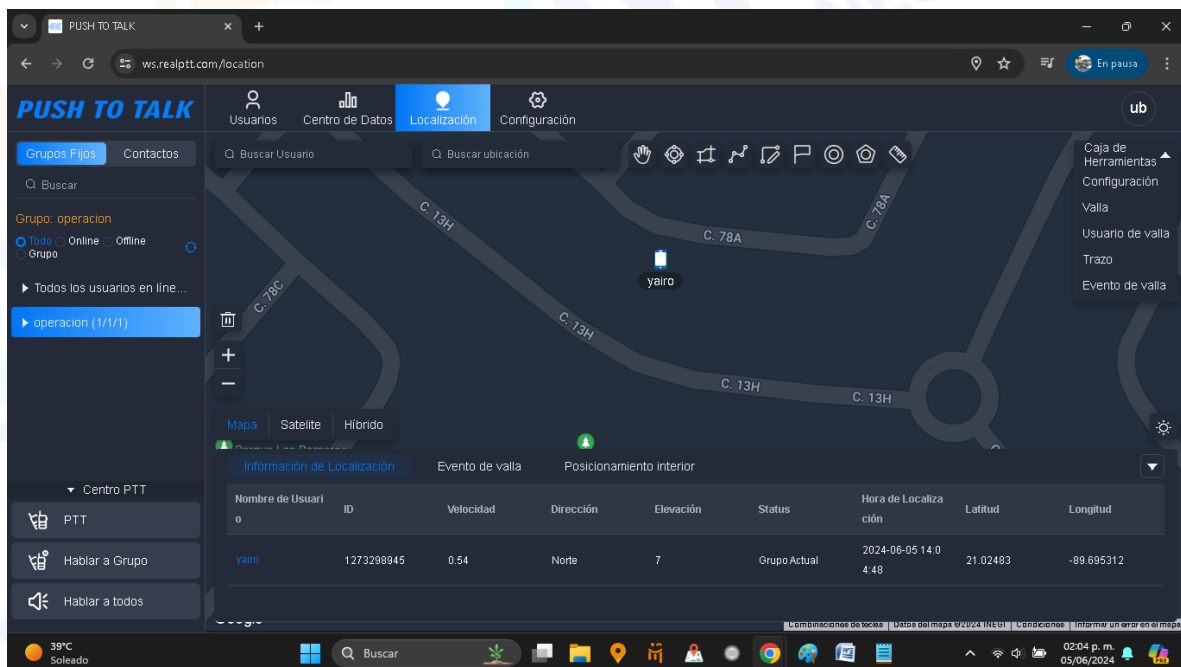


Localización

En esta pestaña podrá encontrar diferentes funciones y herramientas como:

- Crear vallas
- Crear Geocercas
- Crear o marcar puntos de interés
- Crear rutas de seguimiento
- Eventos de valla
- Consulta de historial de recorrido
- Alertas SOS
- Etc.

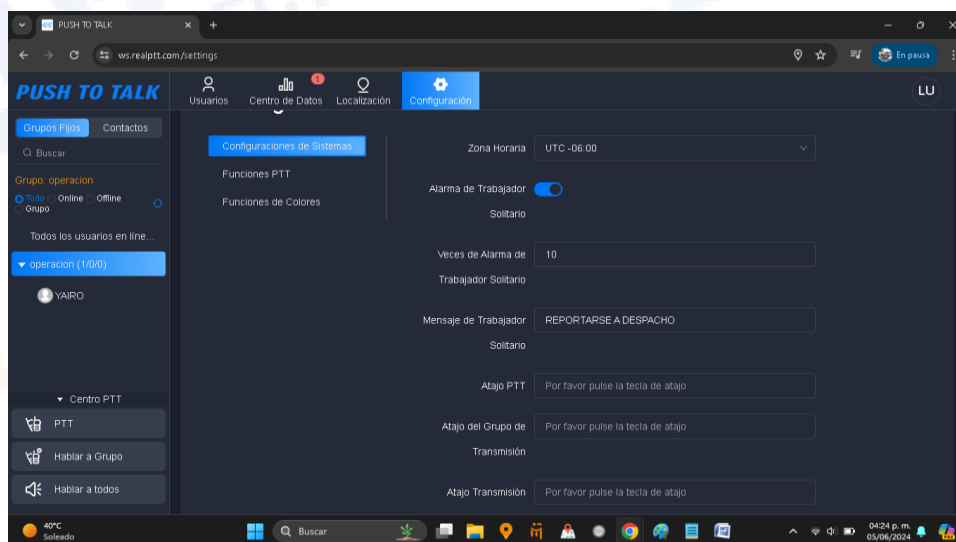
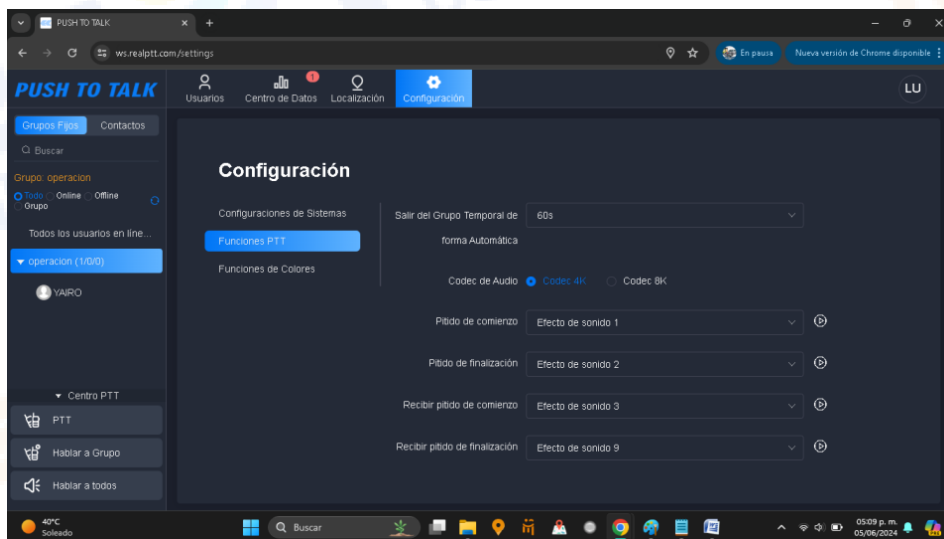
Toda esta información está lista para ser descargada y exportada para un mejor control interno de la empresa.



Configuración

En esta pestaña podrá encontrar múltiples opciones de configuración como:

- Configuración de sistemas
- Funciones PTT
- Hombre Solitario
- Cambiar color del tema



UBIKPTT

M2M
CONECTA

+ Comunicación = ¡Adquiérello hoy mismo!

- Pérdidas

Radio POC

MultiOperador 4G LTE

4G
LTE

Botón SOS

Ubicación en tiempo real

Plataforma de despacho

Llamada privada

Canal privado y encriptado

Historial de grabación PTT



¡Contáctanos!



UBIKPTT



990 101 55 32